

## Inicio rápido

Retire el board KFLOP del embalaje antiestático en un ambiente seguro estáticamente.

**Nota:** inmediatamente antes de tocar cualquier componente electrónico, siempre descargar el cuerpo la electricidad estática que pueda tener tocando una toma de tierra, tales como el chasis de metal de un PC.

KFLOP puede operar con alimentación por USB mediante la inserción de J3. La potencia total debe ser  $<0,5$  A para el funcionamiento alimentado por USB. De lo contrario eliminar J3 y conectar una fuente de alimentación de + 5V al conector de 4 pines Molex KMotion. Este conector es la misma distribución de puntas que un conector de alimentación de PC Unidad de disco. El + 12V no se requiere para la operación, se enruta internamente a través de la junta a varios de los conectores. Consulte la sección de ayuda titulado Hardware / Conector Descripción en línea para obtener más información.

**Nota:** KFLOP en ocasiones puede utilizar tan poco como 0,25 amperios de la alimentación de + 5V. Algunas fuentes de suministros de PC no funcionarán sin una carga mínima. En estos casos, una resistencia de potencia apropiada ( $\sim 10$  ohmios 5 vatios) debe añadirse otro lado de la + 5V. Además, la mayoría de alimentación ATX de alimentación requieren pasadores 14 y 15 del conector de alimentación principal de 20 pines para ser cortocircuitado.

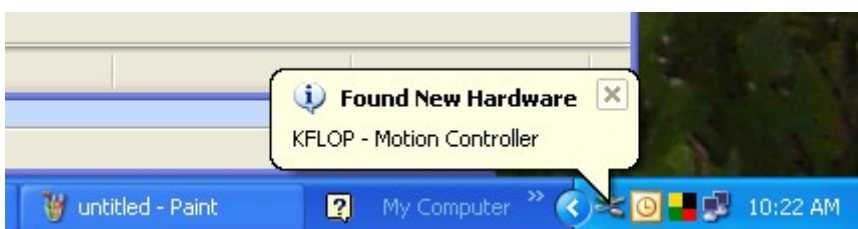
**Nota:** No se recomienda utilizar la misma fuente de alimentación que suministra energía a la PC y discos duros para alimentar el KFLOP. el ruido del motor y las sobretensiones tienen la posibilidad de causar daños o pérdida de datos en el PC.

Conectar el USB o abra el suministro de + 5V. Dos LEDs verdes deben parpadear rápidamente durante unos segundos (KFLOP está comprobando si el host está solicitando una recuperación flash durante este tiempo), y luego los LEDs deben permanecer constante.

Ahora conectar un cable USB de KFLOP a su PC y siga las instrucciones del controlador USB a continuación.

## Instalación USB

La primera vez que el board KFLOP se conecta al puerto USB de un ordenador, este mensaje debe mostrarse cerca de la barra de tareas de Windows™.



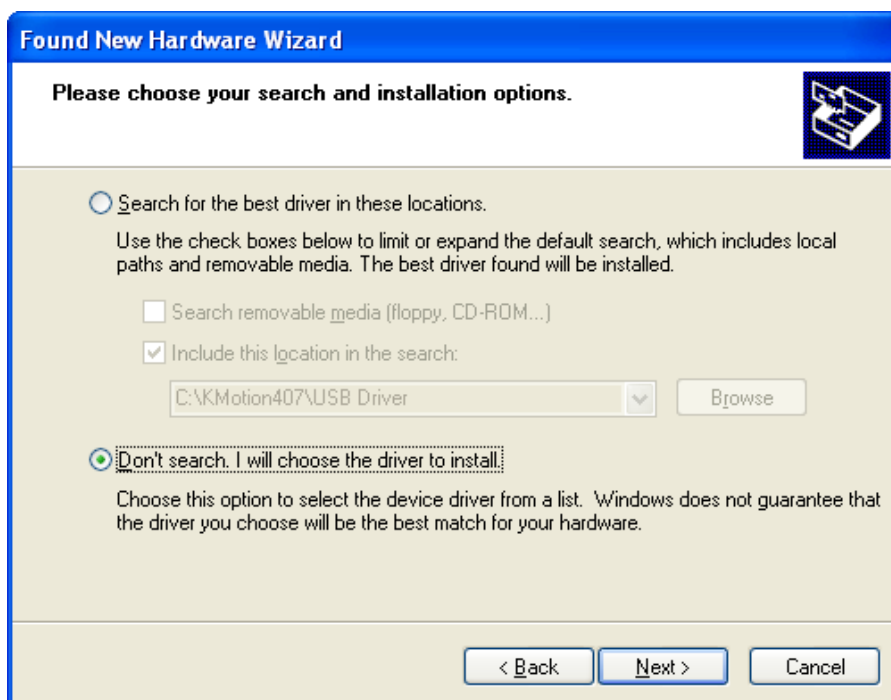
Poco después, aparecerá el asistente de nuevo hardware.



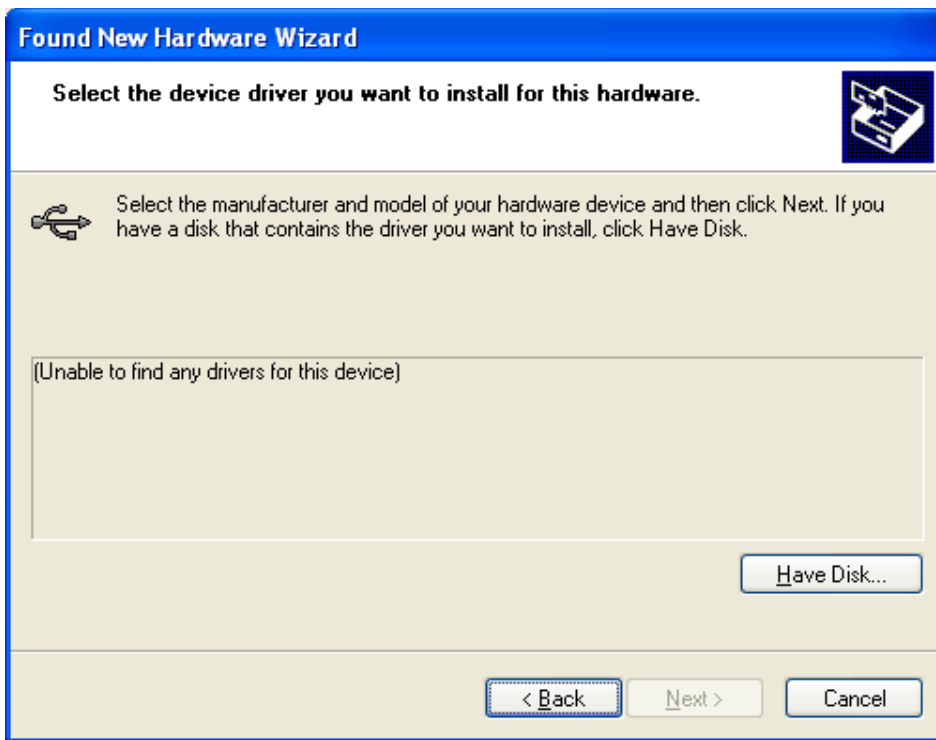
Seleccione **"Instalar desde una ubicación específica (avanzado)"** y seleccione **Siguiente**.

Si no lo ha hecho, descargar e instalar el software completo KFLOP incluyendo los controladores disponibles en:

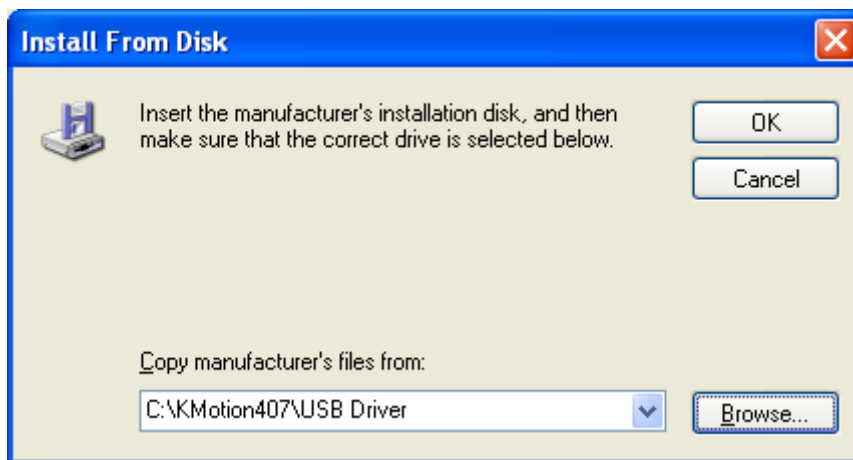
<http://dynamotion.com/Software/Download.html>



Seleccionar: **"No buscar Elegiré el controlador a instalar"** y haga clic en **Siguiente**.

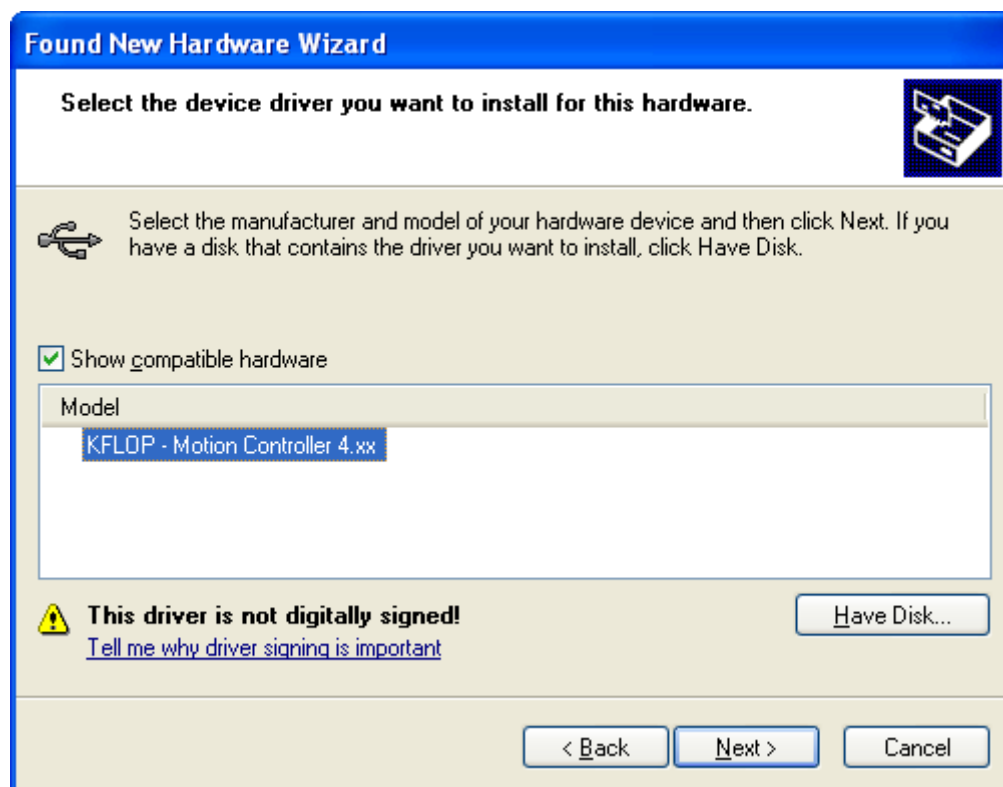


Seleccionar **“Tengo disco”**.



Vaya dentro del subdirectorio que ha seleccionado para instalar el software KFLOP en el subdirectorio "USB Driver".

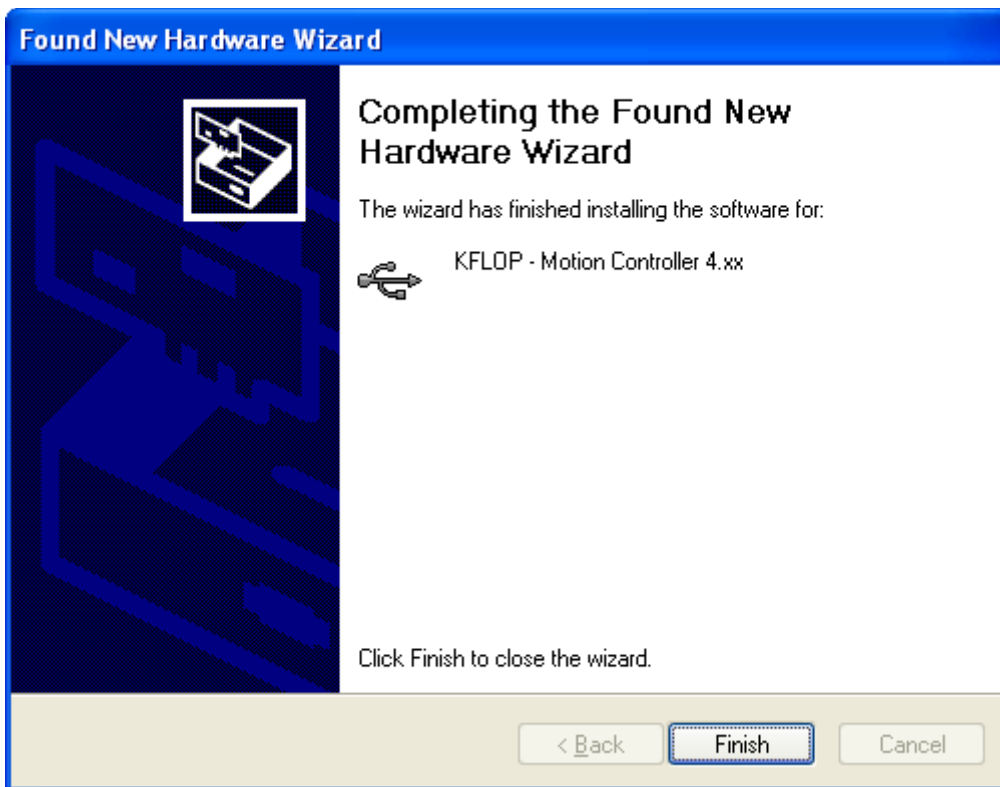
(Si el software se ha instalado en el subdirectorio predeterminada, la ubicación sería la siguiente: **C: \ KFLOP4xx \ USB Driver**). Haga clic en **Aceptar**.



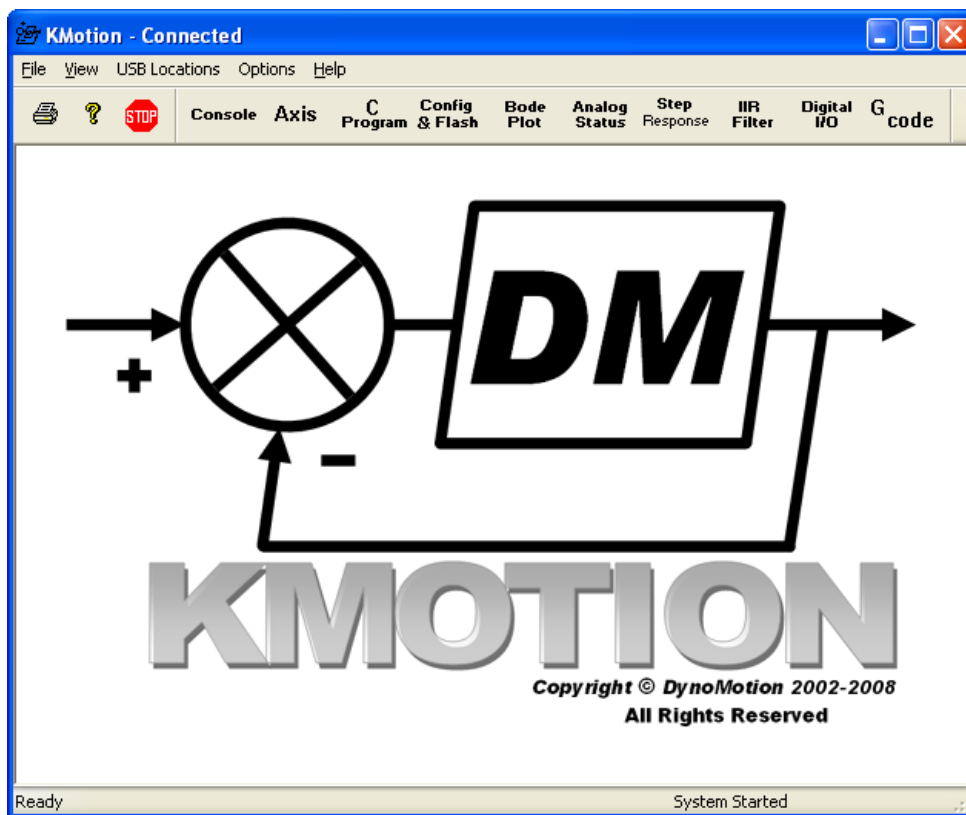
Seleccione "KFLOP – Motion Controller 4.xx" y seleccione **Siguiente** .



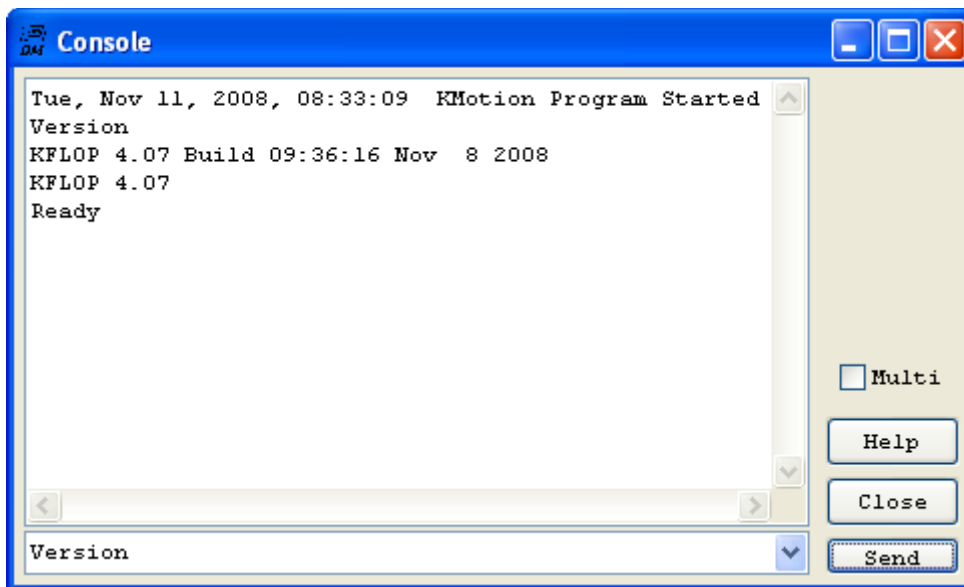
Si aparece esta pantalla, seleccione **Continuar**.



Si tiene éxito, debería aparecer la pantalla anterior. Haga clic en **Finalizar**.



El board KFL0P ya está listo para su uso. Para comprobar la conexión USB adecuado al board KFL0P, utilice el botón de inicio de Windows™ para iniciar la aplicación KMotion.



En la barra de herramientas principal, seleccione el botón "Consola" para visualizar la pantalla de la consola.

Introduzca el comando "Versión" y pulse el botón "Enviar" para enviar el comando "Versión" al board KFLOP. A continuación se debe mostrar lo que indica éxito de la comunicación entre el PC y KFLOP.

```
KFLOP 4.07 Build 09:36:16 Nov 8 2008
KFLOP 4,07
Listo
```

Consulte la ayuda en línea para obtener más información sobre cómo conectar unidades de sus motores, introduzca los comandos de secuencia de comandos de la consola, compilar y ejecutar programas C, G ejecutar código y mucho más !!!